

VRIJBLIJVENDE INFORMATIE  
OVER

**BURGEMEESTER ROELENWEG 23-B  
ZWOLLE**



Eekwal 3  
8011 LA Zwolle  
Postbus 61  
8000 AB Zwolle

T : 038 - 423 71 11  
E : [info@mullerbog.nl](mailto:info@mullerbog.nl)  
W: [www.mullerbog.nl](http://www.mullerbog.nl)

Bank : NL04 RABO 0133 3815 79  
BTW : NL8529.47.902 B.01  
KvK : 58253483



## Algemene gegevens

### Adresgegevens

Burgemeester Roelenweg 23-B  
8031 ES Zwolle



### Oppervlakte

Totaal	circa 150 m <sup>2</sup>
1 <sup>e</sup> verdieping	circa 150 m <sup>2</sup>
Te huur vanaf	circa 150 m <sup>2</sup>

### Kadastrale gegevens

Gemeente Zwolle, sectie H, nummer 1160 (ged.)

## Omschrijving object

### Object/locatie

Unieke kantoorruimte van circa 150 m<sup>2</sup> gelegen in een kantoorverzamelgebouw. Deze kantoorvloer ligt op de 1<sup>e</sup> etage, welke gedeeld wordt met NKC Afrekenystemen. Het complex bevindt zich direct bij de af/oprit van de A28 en heeft de beschikking over een eigen parkeerterrein. Kortom, een inspirerende werkplek met een vrij uitzicht in een dynamische omgeving!

### Indeling

*Begane grond*  
Centrale entree.

*1<sup>e</sup> verdieping*

Entree, trappenhuis, dubbele toiletgroep (gezamenlijk gebruik), gang, vijf kantoorruimtes, luxe pantry.

### Bereikbaarheid

Zeer goede bereikbaarheid door de ligging direct aan het einde van de A28 afrit Zwolle-Centrum en nabij het stadscentrum.

### Parkeren

Op het terrein zijn ruim voldoende parkeerplaatsen aanwezig. Kosten voor parkeren zijn bij de huurprijs inbegrepen! (vrij parkeren tijdens kantooruren).

### Installaties/voorzieningen

De etage beschikt over de volgende installaties/voorzieningen:

- verwarming door middel van radiatoren
- systeemplafonds inclusief verlichtingsarmaturen
- nette afwerkvloer
- moderne scheidingswanden
- luxe pantry voorzien van inductie kookplaat, oven, koelkast en vriezer
- dubbele toiletgroep (gezamenlijk gebruik)



Bestemming Op het object is het bestemmingsplan "Holtenbroek Zuid" van toepassing. Informatie omtrent dit bestemmingsplan is te vinden op [www.ruimtelijkeplannen.nl](http://www.ruimtelijkeplannen.nl).

## Omschrijving verhuur

Aanvaarding	In overleg.
Huurprijs	€ 18.000,- per jaar, te vermeerderen met btw. Parkeren is bij de huurprijs inbegrepen!
Btw	De verhuurder opteert voor een met btw belaste verhuur.
Servicekosten	€ 300,00 exclusief btw per maand op basis van voorschot en naverrekening.
Promotiebijdrage	Geen promotiekosten van toepassing.
Huurbetaling	Huurbetaling per maand, vooruit te voldoen.
Huurperiode	5 jaar, te verlengen met perioden van telkens 5 jaar.
Huurovereenkomst	Huurovereenkomst gebaseerd op het model van de Raad Onroerende Zaken; kantoorruimte en andere bedrijfsruimte in de zin van artikel 7:230a BW (januari 2015).
Huurprijsindexering	Jaarlijks volgens de reeks "CPI alle huishoudens (2015=100)" gepubliceerd door het CBS.
Zekerheidsstelling	De huurder dient een financiële zekerheid te stellen ter grootte van een kwartaal betalingsverplichting.
Opzegtermijn	1 jaar, voor afloop van een huurperiode.
Voorbehoud	Definitieve goedkeuring eigenaar/verhuurder.

## Meer informatie

Voor meer informatie verwijzen wij u naar Muller Bedrijfs Onroerend Goed  
Eekwal 3, 8011 LA Zwolle  
Postbus 61, 8000 AB Zwolle  
T: 038 - 423 71 11  
E: [info@mullerbog.nl](mailto:info@mullerbog.nl)  
W: [www.mullerbog.nl](http://www.mullerbog.nl)

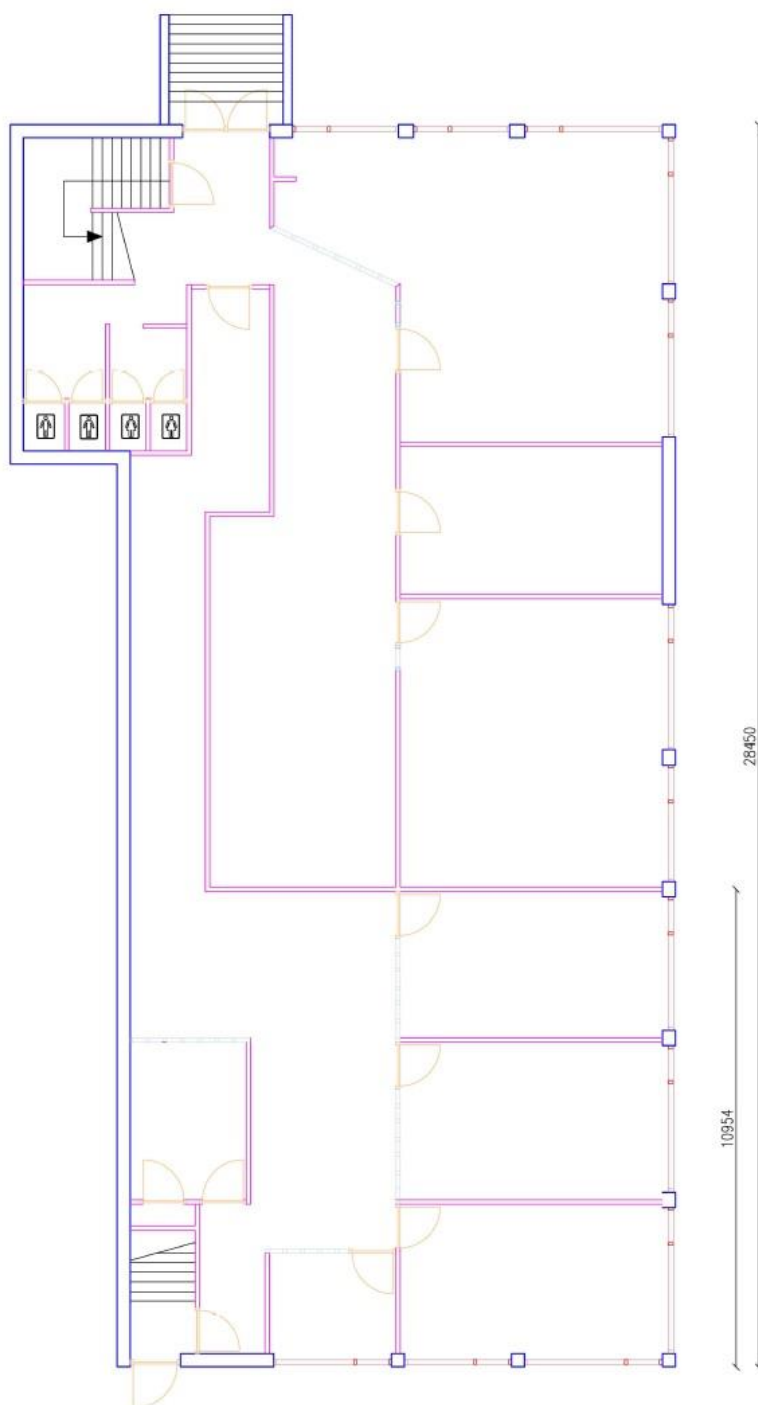
De informatie in deze brochure is met de grootste zorg samengesteld. Echter bestaat altijd de mogelijkheid op afwijkingen en/of onjuistheden ten opzichte van de werkelijkheid. Zowel Muller Bedrijfs Onroerend Goed als de eigenaar/verhuurder zijn niet aansprakelijk voor mogelijke onjuistheden in de informatie.

Foto's



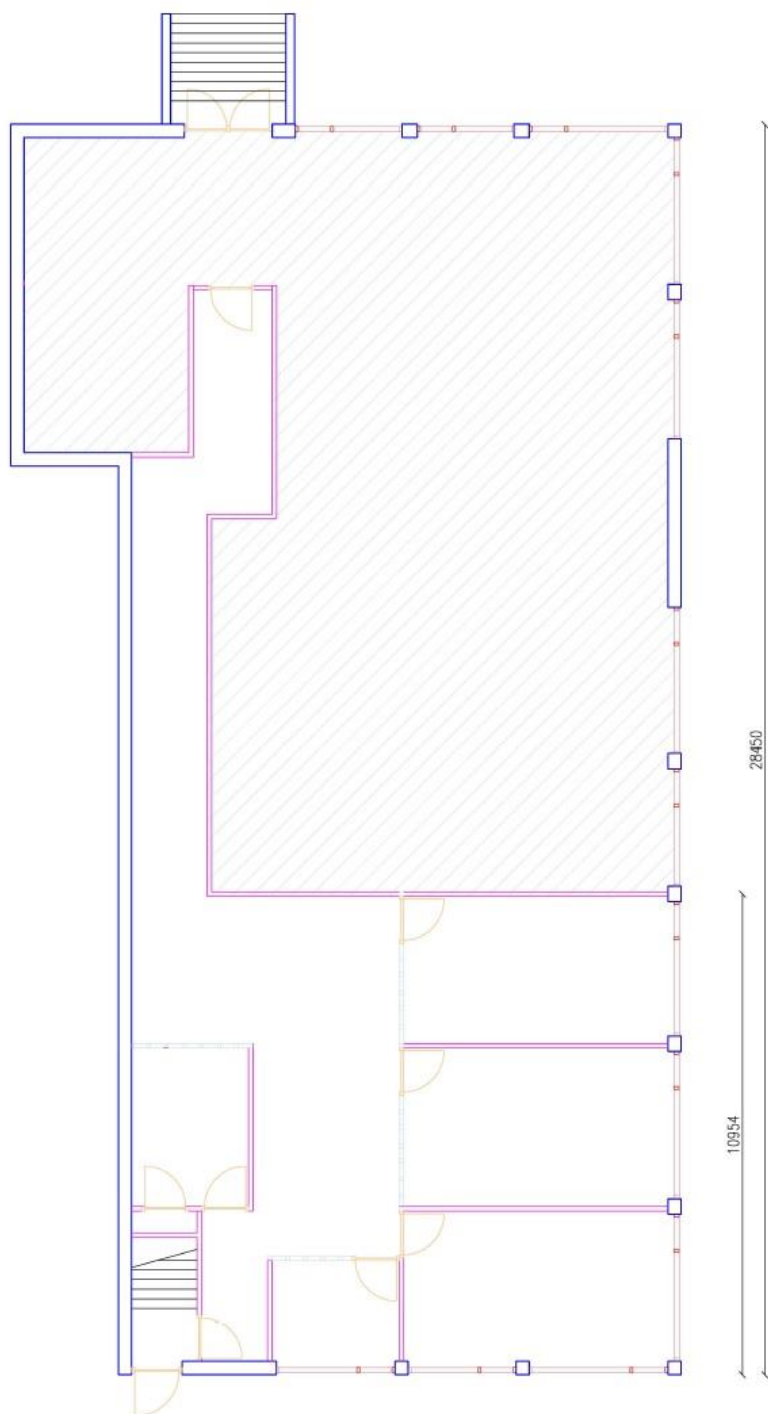


# Plattegronden



BURGEMEESTER ROELENWEG 23 A EN B		
Getekend:	JM	Datum: 6-9-2017
Projectnr:	A17084	Revisie:
Onderdeel:	BEGANE GROND	Revisie:
Bladnummer:	P01	Revisie:
Schaal:	1:100	Revisie:
Formaat:	A3	Revisie:
<b>de afbouw</b> <b>combinatie</b>		Opdrachtgever: GEMEENTE ZWOLLE





<b>BURGEMEESTER ROELENWEG 23B</b>		
Getekend:	JM	Datum: 6-9-2017
Projectnr:	A17084	Revisie:
Onderdeel:	BEGANE GROND	Revisie:
Bladnummer:	P01	Revisie:
Schaal:	1:100	Revisie:
Formaat:	A3	Revisie:
<b>de afbouw combinatie</b>		Opdrachtgever: GEMEENTE ZWOLLE

De plattegronden zijn bedoeld als een impressie. Hieraan kunnen geen rechten worden ontleend. Voor de juiste situatie, afmetingen en overige gegevens dient het pand van binnen bezichtigd te worden. De indeling kan afwijken van de werkelijkheid. Muller Bedrijfs Onroerend Goed aanvaardt hierin geen enkele aansprakelijkheid.